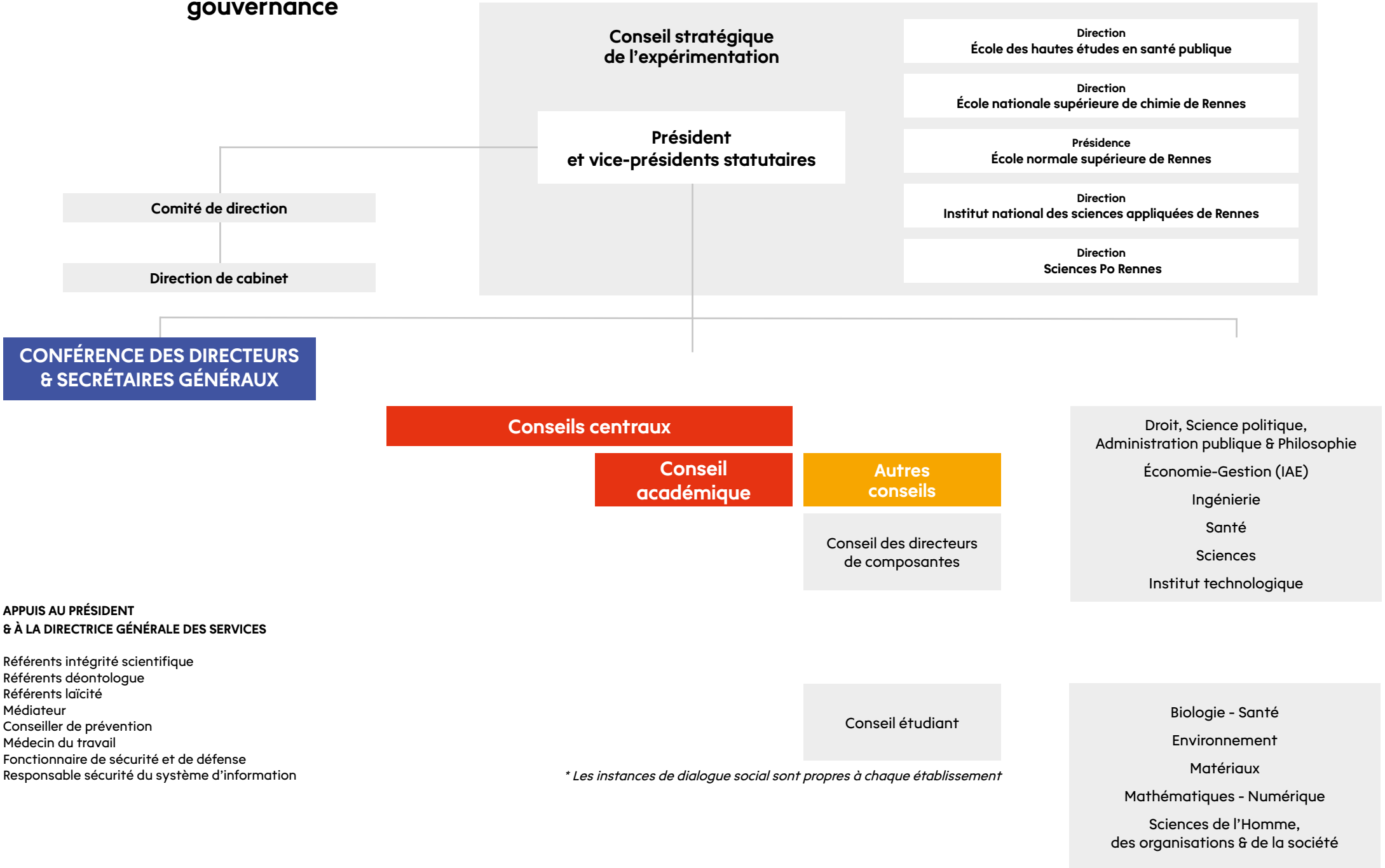
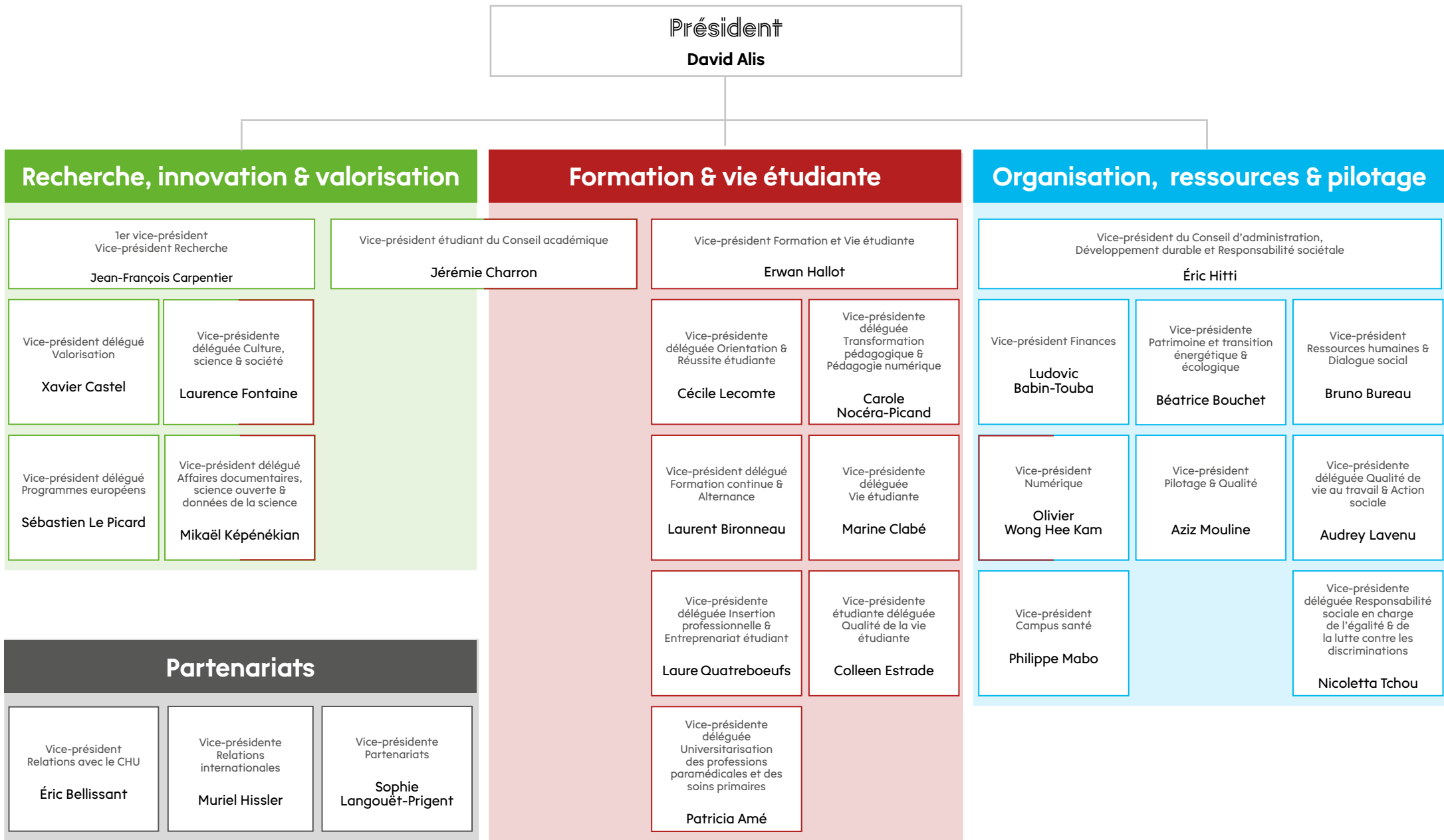


**gouvernance**



## présidence



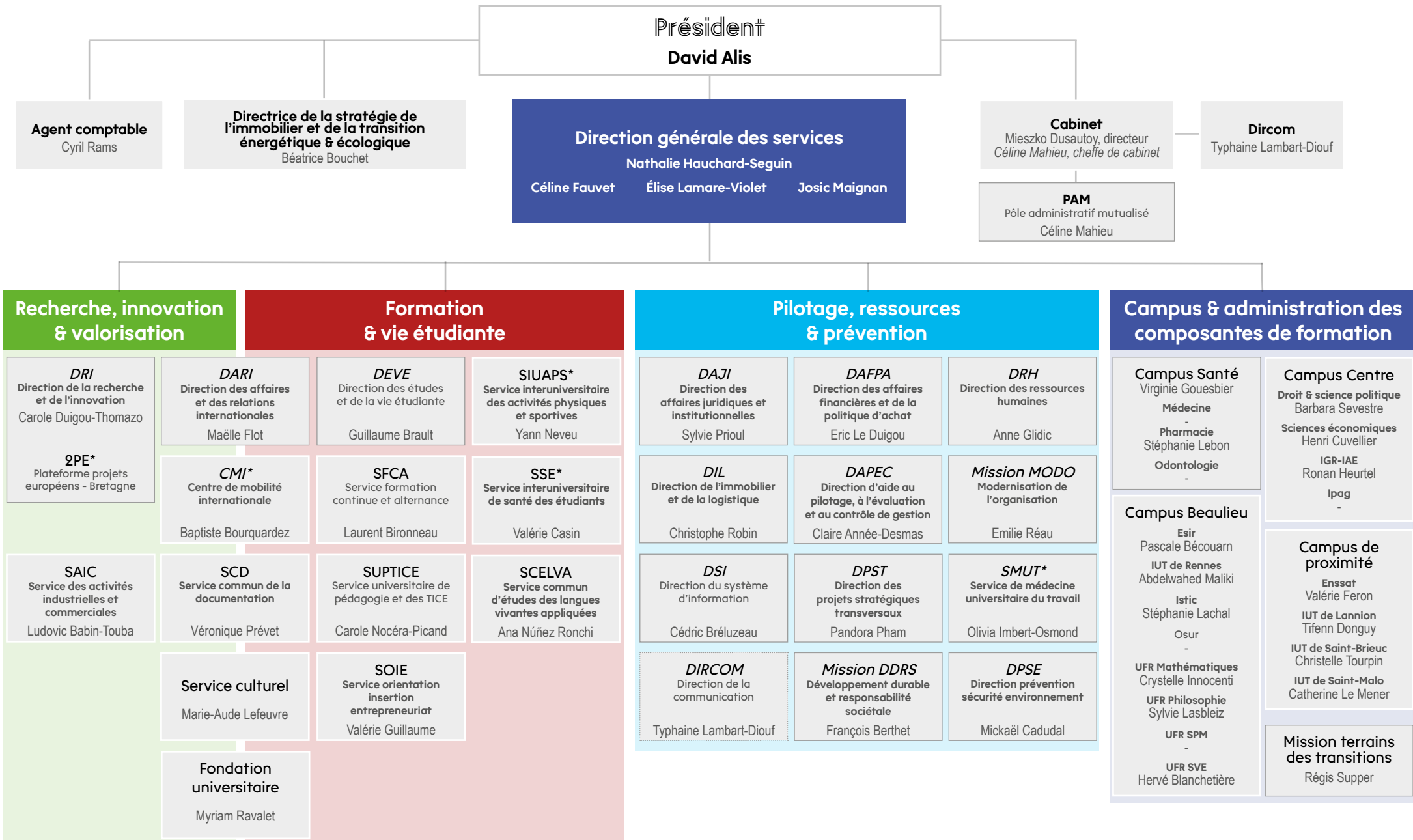
## administratif

Services rattachés

Services communs

Services centraux

\* Structures multi-établissements



Président

David Alis

## Recherche

### BIOLOGIE-SANTÉ

Coordinateur : Eric Chevet

UMR INSERM 1230 BRM  
UMR INSERM 1242 OSS  
UMR CNRS 6552 EthoS  
UMR CNRS 6290 IGDR  
UMR INSERM 1085 IRSET  
UMR INSERM MOBIDIC  
UMR INSERM 1317-INRAE 1341 NuMeCan  
UMR INSERM 1099 LTSI\*  
ERL U 1228 EMPENN\*  
ERL U 1305 Biologie et génétique du cancer  
UR 7470 M2S  
UAR CNRS 3480 -INSERM 018 BIOSIT  
CIC Rennes

Vincent Cattoir  
Eric Chevet  
Ludovic Dickel  
Reynald Gillet  
Michel Samsø  
Karin Tarte  
Olivier Loréal  
Mireille Garreau  
Pierre Maurel  
Reynald Gillet  
Benoît Bideau  
Charles Pineau  
Bruno Laviolle

### MATÉRIAUX

Coordinateurs : Eric Collet, Boris Le Guennic

UMR CNRS 6251 IPR  
UMR CNRS 6226 ISCR  
UR 3913 LGCGM  
UAR CNRS 2025 ScanMAT

Jean-Christophe Sangleboeuf  
Marc Fourmigué  
H.Somja (INSA) I.C.Lanos (adj)  
Maryline Guilloux-Viry

### MATHÉMATIQUES-NUMÉRIQUE

Coordinateurs : Guillaume Gravier, Ronan Sauleau

UMR CNRS 6164 IETR  
UMR CNRS 6074 IRISA  
UMR CNRS 6082 Institut FOTON  
UMR CNRS 6625 IRMAR  
UMR INSERM 1099 LTSI\*  
ERL U 1228 EMPENN\*

Ronan Sauleau  
Guillaume Gravier  
Mehdi Alouini  
Mihai Gradinaru  
Mireille Garreau  
Pierre Maurel

### SCIENCES DE L'HOMME, DES ORGANISATIONS ET DE LA SOCIÉTÉ

Coordinateurs : Marion Del Sol, Franck Moraux

UMR CNRS 6051 ARENES  
UMR CNRS 6211 CREM  
UMR CNRS 6262 IODE  
UR 7463 CAPHI  
UR 3195 CDA  
UR 4640 IDPSP  
USR 3549 MSHB  
ERL U 1309 RSMS

Jean-Pierre Le Bourhis  
Fabien Moizeau  
Isabelle Bosse-Platière  
B.Gnassounou (U. Nantes)/ J.-C.Bardout  
Renaud Mortier  
Guillaume Le Floch  
Nicolas Thély  
Emmanuelle Leray

### ENVIRONNEMENT

Coordinateurs : Dimitri Lague, Morgane Ollivier

UMR CNRS 6566 CreAAH  
UMR CNRS 6553 ECOBIO  
UMR CNRS 6118 Géosciences  
UMR INRA 1349 IGEPP  
Equipe BOREA  
UAR CNRS 3343 OSUR

Marie-Yvane Daire  
Joan Van Baaren  
Olivier Bour  
Nathalie Nési  
Frédéric Ysnel  
Dimitri Lague

\* Unités ayant un double rattachement

## Formation

### COLLÉGIUM DROIT, SCIENCE POLITIQUE, ADMINISTRATION PUBLIQUE & PHILOSOPHIE

Coordinateur : Frédéric Lambert

FACULTÉ DE DROIT ET DE SCIENCE POLITIQUE  
Frédéric Lambert  
IPAG=INSTITUT DE PRÉPARATION À L'ADMINISTRATION GÉNÉRALE  
Hélène Muscat  
UFR PHILOSOPHIE  
François Calori

### COLLÉGIUM ÉCONOMIE GESTION

FACULTÉ DES SCIENCES ÉCONOMIQUES  
Thierry Penard  
IGR - IAE RENNES = INSTITUT DE GESTION DE RENNES  
Gwénaëlle Poilpot-Rocaboy

### INSTITUT TECHNOLOGIQUE

Coordinateur : Arnaud Martin

IUT DE LANNION  
IUT DE RENNES  
IUT DE SAINT-BRIEUC  
IUT DE SAINT-MALO

Arnaud Martin  
Abdeltif Amrane  
Loïc Jegou  
Jean-Pascal Gayant

SIUAPS = SERVICE INTER-UNIVERSITAIRE DES ACTIVITÉS PHYSIQUES & SPORTIVES  
Yann Neveu

SCELVA = SERVICE COMMUN D'ÉTUDES DES LANGUES VIVANTES APPLIQUÉES  
Ana Núñez Ronchi

### COLLÉGIUM SANTÉ

Coordinateur : Philippe Mabo

FACULTÉ DE MÉDECINE  
FACULTÉ D'ODONTOLOGIE  
FACULTÉ DE PHARMACIE

Éric Bellissant  
Sylvie Jeanne  
Laurent Vernhet

### COLLÉGIUM SCIENCES

Coordinateur : Jean-Christophe Sangleboeuf

UFR MATHÉMATIQUES  
Karel Pravda-Starov  
UFR SPM = SCIENCES ET PROPRIÉTÉS DE LA MATIÈRE  
Janine Emile  
UFR SVE = SCIENCES DE LA VIE ET DE L'ENVIRONNEMENT  
Claire Piquet-Pellorce  
OSUR = OBSERVATOIRE DES SCIENCES DE L'UNIVERS DE RENNES  
Dimitri Lague

### COLLÉGIUM INGÉNIERIE

Coordinateurs : Marylise Buron et Régis Gautier

ENSSAT = ECOLE NATIONALE SUPÉRIEURE DES SCIENCES APPLIQUÉES ET DE TECHNOLOGIES  
Marie-Catherine Mouchot  
ESIR = ECOLE SUPÉRIEURE D'INGÉNIEURS DE RENNES  
Marylise Buron  
ENSCR = ÉCOLE NATIONALE SUPÉRIEURE DE CHIMIE DE RENNES (établissement-composante)  
Régis Gautier  
INSA RENNES = INSTITUT NATIONAL DES SCIENCES APPLIQUÉES DE RENNES (établissement-composante)  
Vincent Brunie

ISTIC = UFR INFORMATIQUE ÉLECTRONIQUE  
Sophie Allain-Bailhache

### ÉCOLES DOCTORALES

MATHÉMATIQUES, TÉLÉCOMMUNICATIONS, INFORMATIQUE, SIGNAL, SYSTÈMES, ÉLECTRONIQUE

Eric Marchand

SCIENCES DE LA VIE ET DE LA SANTÉ

Xavier Le Goff

SCIENCES DE LA MATIÈRE, DES MOLÉCULES ET MATÉRIAUX

Sophie Tomasi

SCIENCES POUR L'INGÉNIEUR

Sandrine Thuillier

ÉCOLOGIE GÉOSCIENCES AGRONOMIE ALIMENTATION

Yannick Outreman

DROIT ET SCIENCE POLITIQUE BRETAGNE

Marie-Laure  
Cécile-Delfosse

ESPACES SOCIÉTÉS CIVILISATIONS

Philip Milburn

SCIENCES ÉCONOMIQUES ET SCIENCES DE GESTION - BRETAGNE

Éric Malin

ÉDUCATION LANGAGES INTERACTIONS COGNITION CLINIQUE EXPERTISE

Elisabeth Richard